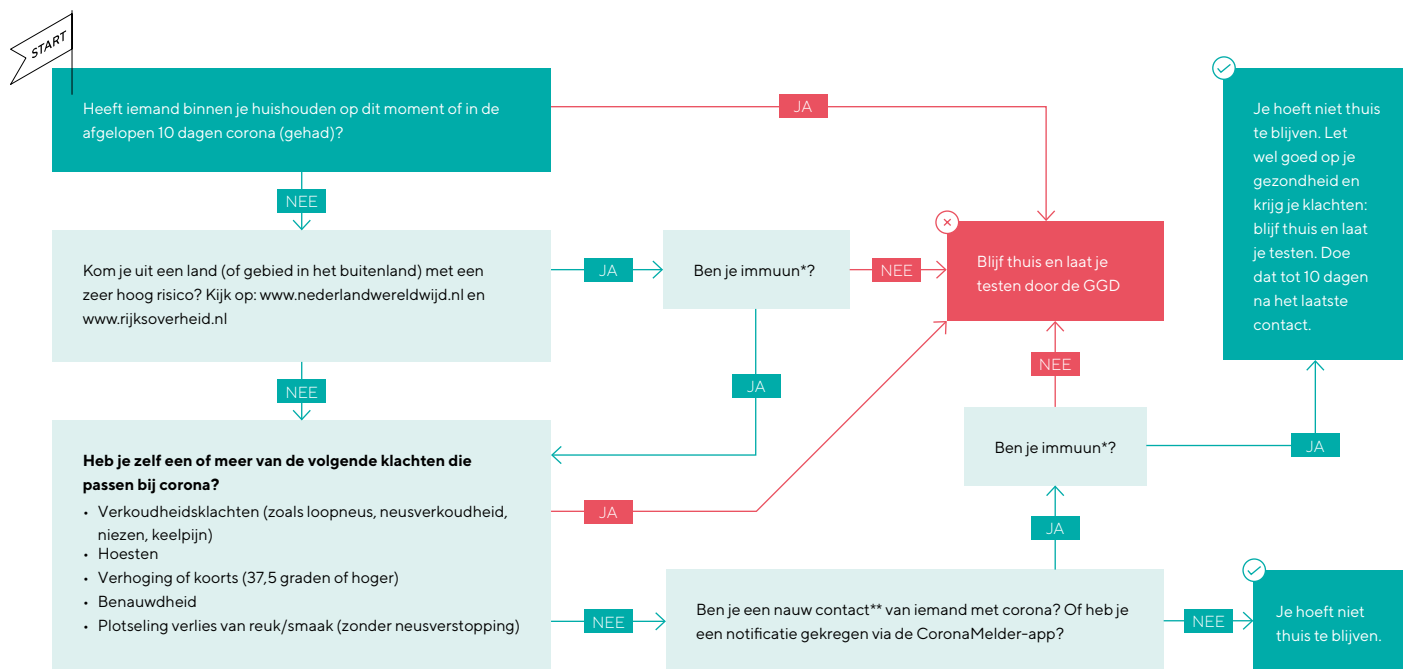


Beslisboom 12 jaar+

Thuisblijven of niet?

SCHOON
MAKEND
NEDER
LAND

Deze beslisboom gaat uit van personen met een normale gezondheid, zonder onderliggende ziekten. Begin altijd met de startvraag en volg de vragen in de aangegeven volgorde. Kijk niet naar een of twee losse vragen, dat kan tot een verkeerde uitkomst leiden. De uitkomst van de beslisboom geldt niet voor huisgenoten; doorloop voor iedere persoon de boom apart.



Als je als immuun* wordt gezien

Testen door de GGD?

- Als je klachten hebt die passen bij corona.
- Op dag 5 na je laatste contact met een huisgenoot met corona, om de quarantaine periode te verkorten.
- Op advies van de GGD (bijv. bij een uitbraakonderzoek of een melding van de Coronamelder-app).
- Als je ernstig ziek bent.

NB: testen kan nooit worden verplicht.

Thuisblijven?

- Als je positief getest bent. Hoe lang je in isolatie moet, bepaalt de GGD.
- Als je klachten hebt die passen bij corona.
- Als je huisgenoot bent van iemand met corona.
- Als de GGD aangeeft dat je in quarantaine moet.
- Je hoeft niet thuis te blijven als je nauw contact hebt gehad met iemand met corona. Let wel goed op je gezondheid en als je klachten krijgt: blijf thuis en laat je testen. Doe dat tot 10 dagen na het laatste contact.

Als je als niet-immuun* wordt gezien

Testen door de GGD?

- Als je klachten hebt die passen bij corona.
 - Op dag 5 na je laatste contact met iemand met corona, om de quarantaine periode te verkorten.
 - Op advies van de GGD (bijv. bij een uitbraakonderzoek of een melding van de Coronamelder-app).
 - Op dag 5 nadat je vanuit het buitenland uit een zeer hoog risico gebied bent gekomen (kijk op nederlandwereldwijd.nl).
 - Als je ernstig ziek bent.
- NB: testen kan nooit worden verplicht.

Thuisblijven?

- Is je positief getest bent. Hoe lang je in isolatie moet, bepaalt de GGD.
- Als je klachten hebt die passen bij corona.
- Als je huisgenoot bent van iemand met corona.
- Als de GGD aangeeft dat je in quarantaine moet.
- Blijf thuis tot je testuitslag bekend is.

*Je wordt in deze situaties als immuun gezien:

- Als je in de afgelopen 6 maanden corona hebt gehad.
- Als je langer dan 14 dagen geleden volledig gevaccineerd bent tegen corona. Bij Janssen-vaccin: langer dan 4 weken geleden.
- Als je corona hebt gehad en daarna minimaal 14 dagen geleden een vaccinatie hebt gehad. Bij Janssen-vaccin: langer dan 4 weken geleden.

**Welke categorie contact?

- Categorie 1: huisgenoten
- Categorie 2: overige nauwe contacten (meer dan 15 min. Op minder dan 1,5m)
- Categorie 3: overige niet nauwe contacten

Zie voor uitgebreide toelichting lci.rivm.nl/covid-19-bco

Deze beslisboom is ontwikkeld op basis van de richtlijnen van het RIVM en is een leidraad voor iedereen vanaf 12 jaar. Heb je vragen of twijfel na het doorlopen van de beslisboom? Neem dan contact op met een infectieziektenarts van de GGD. Of bel naar het landelijke informatienummer coronavirus van Rijksoverheid: 0800 - 1351 (gratis, 08:00 - 20:00 u). Kijk voor meer informatie op rivm.nl/coronavirus-covid-19

De GGD is te bereiken via:

0800 - 1202