

Gevelbehandeling

Witte uitslag (uitbloeiingen)

- Kan worden verwijderd door professionals
- Wordt meestal veroorzaakt door een onjuist carbonatatieproces tijdens de bouw
- Uitbloeiingen verdwijnen in veel gevallen **niet** vanzelf

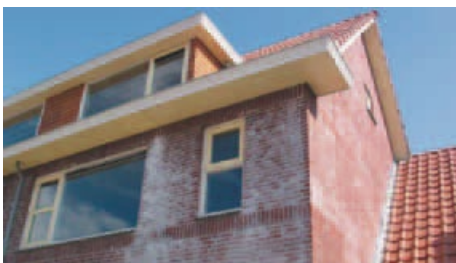
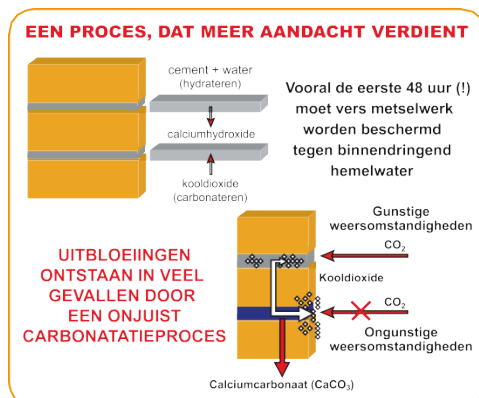


Gevelbehandeling

Vooraf tijdens en de eerste 48 uur ná het metselen moet worden voorkomen, dat hemelwater kan binnendringen. Juist in die periode is het belangrijk, dat koolzuurgas - CO₂ - het metsel- en voegwerk kan binnendringen voor een optimaal carbonatatieproces, zoals in het schema is weergegeven. Als de poriën zijn gevuld met hemelwater, kan geen CO₂ binnendringen en wordt de zogeheten vrije kalk in het gevelwerk niet gebonden en treedt na verloop van tijd naar buiten.

In veel gevallen gaat het dus om een proces, waarbij de metselmortel niet optimaal kan uitreageren. Later optredende uitbloeiingen hebben in de meeste gevallen dan ook niets te maken met de kwaliteit van de toegepaste mortel, maar alles met het tijdstip, waarop en de omstandigheden waaronder de desbetreffende materialen zijn verwerkt.

In enkele gevallen kunnen uitbloeiingen ook worden veroorzaakt door stoffen, die zich in de steen bevinden. Verwijderen van uitbloeiingen moet altijd worden overgelaten aan vakmensen met de benodigde kennis en ervaring. Alleen goede bedoelingen hebben maar al te vaak geleid tot een rampzalig resultaat.



Wil je meer weten over de activiteiten van Schoonmakend Nederland?

Kijk dan op schoonmakendnederland.nl. Je kunt ook bellen met de medewerkers van Schoonmakend Nederland via telefoonnummer 073 648 38 50.